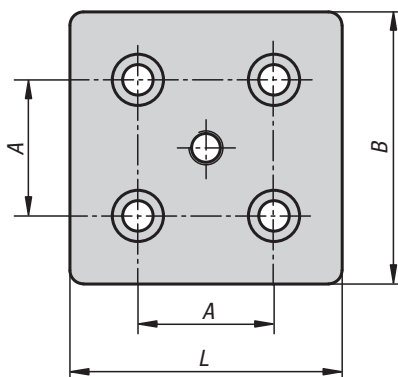
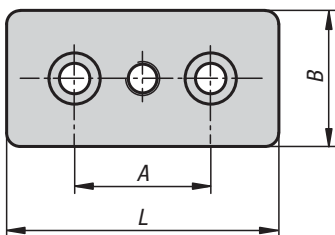
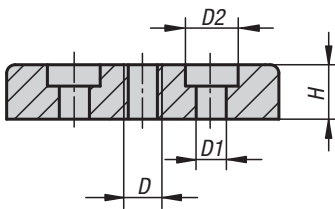


K1057

Placas base

tipo B y tipo I



Material:

Fundición inyectada de cinc.

Versión:

Acabado natural o recubrimiento de polvo negro.

Ejemplo de pedido:

K1057.0630601081

Indicación:

Alojamiento de pies regulables, ruedas, tornillos con ojo y otros elementos. Con tuercas correderas en ranura también se puede atornillar lateralmente la placa base a los perfiles.



K1057

Placas base

tipo B y tipo I

KIPP Placas base tipo B y tipo I



Referencia	Superficie	Tipo	Ancho de ranura	Perfil	B	L	H	A	D	D1	D2
K1057.0840801080	Cincado	I	8	40x80	40	80	16	40	M8	9	15
K1057.0840801100	Cincado	I	8	40x80	40	80	16	40	M10	9	15
K1057.0840801120	Cincado	I	8	40x80	40	80	16	40	M12	9	15
K1057.0840801160	Cincado	I	8	40x80	40	80	16	40	M16	9	15
K1057.0880801080	Cincado	I	8	80x80	80	80	16	40	M8	9	15
K1057.0880801100	Cincado	I	8	80x80	80	80	16	40	M10	9	15
K1057.0880801120	Cincado	I	8	80x80	80	80	16	40	M12	9	15
K1057.0880801160	Cincado	I	8	80x80	80	80	16	40	M16	9	15
K1057.1040802080	Cincado	B	10	40x80	40	80	16	40	M8	14,5	20
K1057.1040802100	Cincado	B	10	40x80	40	80	16	40	M10	14,5	20
K1057.1040802120	Cincado	B	10	40x80	40	80	16	40	M12	14,5	20
K1057.1040802160	Cincado	B	10	40x80	40	80	16	40	M16	14,5	20
K1057.1045902100	Cincado	B	10	45x90	45	90	16	45	M10	14,5	20
K1057.1045902120	Cincado	B	10	45x90	45	90	16	45	M12	14,5	20
K1057.1045902140	Cincado	B	10	45x90	45	90	16	45	M14	14,5	20
K1057.1045902160	Cincado	B	10	45x90	45	90	16	45	M16	14,5	20
K1057.1045902200	Cincado	B	10	45x90	45	90	16	45	M20	14,5	20
K1057.1090902100	Cincado	B	10	90x90	90	90	16	45	M10	14,5	20
K1057.1090902120	Cincado	B	10	90x90	90	90	16	45	M12	14,5	20
K1057.1090902140	Cincado	B	10	90x90	90	90	16	45	M14	14,5	20
K1057.1090902160	Cincado	B	10	90x90	90	90	16	45	M16	14,5	20
K1057.1090902200	Cincado	B	10	90x90	90	90	16	45	M20	14,5	20
K1057.0630601081	Recubierto en polvo negro	I	6	30x60	30	60	12	30	M8	6,6	11
K1057.0630601101	Recubierto en polvo negro	I	6	30x60	30	60	12	30	M10	6,6	11
K1057.0630601121	Recubierto en polvo negro	I	6	30x60	30	60	12	30	M12	6,6	11
K1057.0630601161	Recubierto en polvo negro	I	6	30x60	30	60	12	30	M16	6,6	11
K1057.0660601081	Recubierto en polvo negro	I	6	60x60	60	60	12	30	M8	6,6	11
K1057.0660601101	Recubierto en polvo negro	I	6	60x60	60	60	12	30	M10	6,6	11
K1057.0660601121	Recubierto en polvo negro	I	6	60x60	60	60	12	30	M12	6,6	11
K1057.0660601161	Recubierto en polvo negro	I	8	60x60	60	60	16	40	M16	9	15
K1057.0840801081	Recubierto en polvo negro	I	8	40x80	40	80	16	40	M8	9	15
K1057.0840801101	Recubierto en polvo negro	I	8	40x80	40	80	16	40	M10	9	15
K1057.0840801121	Recubierto en polvo negro	I	8	40x80	40	80	16	40	M12	9	15
K1057.0840801161	Recubierto en polvo negro	I	8	40x80	40	80	16	40	M16	9	15
K1057.0880801081	Recubierto en polvo negro	I	8	80x80	80	80	16	40	M8	9	15
K1057.0880801101	Recubierto en polvo negro	I	8	80x80	80	80	16	40	M10	9	15
K1057.0880801121	Recubierto en polvo negro	I	8	80x80	80	80	16	40	M12	9	15
K1057.0880801161	Recubierto en polvo negro	I	8	80x80	80	80	16	40	M16	9	15
K1057.1045902101	Recubierto en polvo negro	B	10	45x90	45	90	16	45	M10	14,5	20
K1057.1045902121	Recubierto en polvo negro	B	10	45x90	45	90	16	45	M12	14,5	20
K1057.1045902141	Recubierto en polvo negro	B	10	45x90	45	90	16	45	M14	14,5	20
K1057.1045902161	Recubierto en polvo negro	B	10	45x90	45	90	16	45	M16	14,5	20
K1057.1045902201	Recubierto en polvo negro	B	10	45x90	45	90	16	45	M20	14,5	20
K1057.1090902101	Recubierto en polvo negro	B	10	90x90	90	90	16	45	M10	14,5	20
K1057.1090902121	Recubierto en polvo negro	B	10	90x90	90	90	16	45	M12	14,5	20
K1057.1090902141	Recubierto en polvo negro	B	10	90x90	90	90	16	45	M14	14,5	20
K1057.1090902161	Recubierto en polvo negro	B	10	90x90	90	90	16	45	M16	14,5	20
K1057.1090902201	Recubierto en polvo negro	B	10	90x90	90	90	16	45	M20	14,5	20